

# УАЗ ХАНТЕР

## ЛЕГЕНДА БЕЗДОРОЖЬЯ



# ВЫБРАТЬ СВОЙ ПУТЬ



## ИСТОРИЯ

Современный УАЗ ХАНТЕР – страстный охотник до приключений. Он рожден для ощущения уверенности на любом бездорожье. Он воспитан поколениями владельцев, для которых путешествия в неизведанные уголки Земли стали возможны лишь благодаря этой модели УАЗ.

В 1972 году Ульяновский автомобильный завод представил особенную модель внедорожника – УАЗ-469. В 1974 году серийные версии трех УАЗ-469Б с усиленной подвеской покорили высоту 4000

метров над уровнем моря по непредсказуемым и опасным серпантинным склонам Эльбруса.

Спустя 45 лет автозавод повторил свое же достижение, отправив на Эльбрус приемника легендарного УАЗ 469 – серийный УАЗ Хантер Экспедиционный. Стартовал от станции «Азау» (2350 м), автомобиль добрался до станции «Кругозор» (3000 м) и в ходе этой удивительной экспедиции зафиксировал финальную точку путешествия на станции «Мир» (3500 м).

# СЛЕДОВАТЬ ТРАДИЦИЯМ

## НАДЕЖНОСТЬ КОНСТРУКЦИИ

Более 40 лет конструкторского опыта и эксплуатации УАЗ в самых тяжелых условиях позволяют нам говорить об идеальной внедорожной конструкции шасси УАЗ Хантер.

Основа надежного шасси УАЗ Хантер – рама лестничного типа, которая обладает гораздо большей жесткостью, чем открытая несущая конструкция, и более универсальна, чем несущий кузов.

Прочное, выносливое, универсальное и адаптированное под широкие возможности эксплуатации автомобиля – это проверенное временем шасси современного УАЗ Хантер.



### Углы проходимости



### Рулевое управление

Рулевой механизм с увеличенным ресурсом выдерживает экстремальные нагрузки при движении по бездорожью.

### Мосты

Передний и задний неразрезные мосты «Спайсер» обеспечивают надежность конструкции подвески и трансмиссии, высокую степень жесткости.

### Подвеска

- Передняя пружинная подвеска обеспечивает хорошую управляемость, комфорт для пассажиров и проста в обслуживании
- Стабилизатор поперечной устойчивости передней подвески способствует уменьшению кренов, улучшению управляемости автомобиля, повышению степени безопасности и комфорта
- Задняя подвеска с полуэллиптическими рессорами делает автомобиль устойчивым к экстремальным нагрузкам и надежным на бездорожье.

### Тормозная система

- Двухпоршневой тормозной механизм обеспечивает стабильно высокое тормозное усилие, а также надежность и увеличенный ресурс узла
- Передние дисковые тормоза улучшают тормозные свойства и повышают эффективность как на трассе, так и в условиях бездорожья
- Система распределения тормозных усилий распределяет тормозные усилия колес на передней и задней осях в зависимости от загруженности автомобиля, предотвращая их блокировку
- Благодаря расположению на карданном валу стояночный тормоз защищен от воздействия снега и грязи, прост в обслуживании.

# ПРОДОЛЖАТЬ ДВИЖЕНИЕ

## ВНЕДОРОЖНЫЕ ХАРАКТЕРИСТИКИ

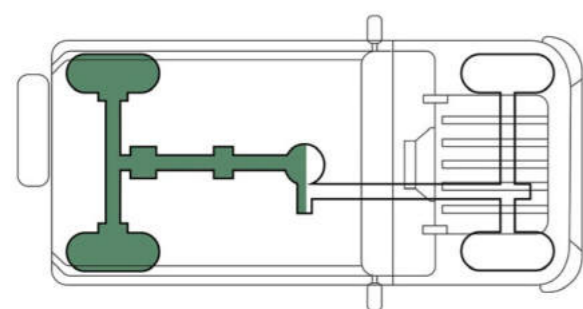
Представьте самый невероятный дорожный сценарий: крутые склоны, непредсказуемые подъемы, коварные водные преграды!

### Система полного привода

УАЗ Хантер с подключаемым полным приводом и понижающей передачей создан для бездорожья. Обладая повышенной проходимостью, Ваш ХАНТЕР не пасует даже в самой сложной ситуации. На асфальтовом покрытии Хантер уверенно набирает скорость и держит отличное сцепление с дорогой.

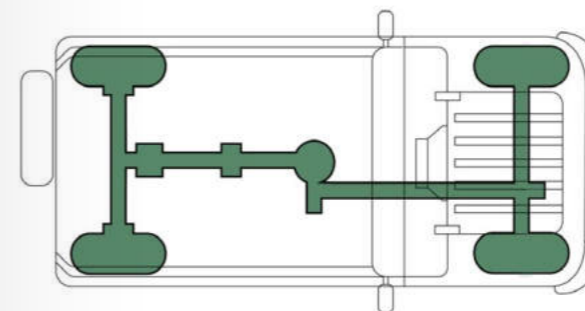
### Блокировка дифференциала заднего моста

Дополнительная блокировка дифференциала заднего моста марки Eaton предназначена для максимального усиления внедорожных качеств и включается с помощью кнопки в салоне.



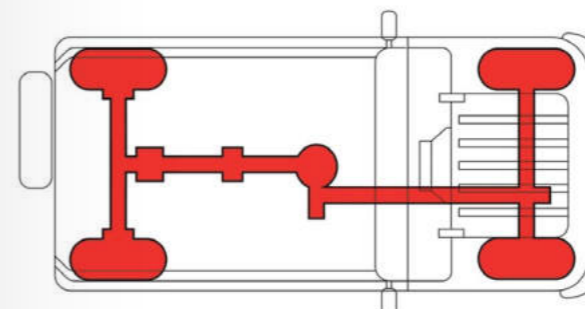
### 2H Задний привод

Обеспечивает экономию топлива, так как 100% крутящего момента передается на заднюю ось.



### 4H Полный привод

Крутящий момент распределяется между передней и задней осями 50:50. Используется при движении по дорогам со скользким покрытием или на бездорожье.



### 4L Полный привод и пониженный ряд передач

Обеспечивает максимальную тягу и используется при движении по тяжелому бездорожью.

# БЕРЕЧЬ ВОЕННУЮ ФОРМУ

## ЭКСТЕРЬЕР

Новый УАЗ ХАНТЕР и сегодня сохраняет легендарные черты классических внедорожников из Ульяновска. Военный автомобиль, с минимальными изменениями, адаптированный к жизни на гражданке, до сих пор воплощает такие ценности, как простота, практичность и надежность.

Выверенная геометрия линий кузова, узнаваемая с первого взгляда. Собранный и уверенный, говорящие нам, что этот автомобиль был создан для встречи с любыми непредвиденными обстоятельствами.



Зеркала заднего вида обеспечивают широкий обзор



Металлическая фальшрешетка защищает радиатор от агрессивной внешней среды



Проверенный временем прочный бампер с буксировочными крюками



# ДОСТИЧЬ ВНУТРЕННЕЙ ГАРМОНИИ

## ИНТЕРЬЕР

Высокая посадка вкупе с классическим расположением органов управления и удачной компоновкой водительского места обеспечивают отличную обзорность, способствуют контролю над дорожной ситуацией и повышают уровень безопасности в любых обстоятельствах.

Передние сиденья оснащены дополнительным диапазоном продольных регулировок.



Вместительный задний ряд пассажирских сидений



Удобный уровень пола багажного отделения для загрузки самым необходимым



Для перевозки габаритных грузов и снаряжения задние сиденья можно сложить по формуле 60/40 или превратить их в спальное место, разложив на 180°

# ГОТОВ К ЛЮБЫМ ПРИКЛЮЧЕНИЯМ

## ЭКСПЕДИЦИЯ

УАЗ Хантер Экспедиционный создан специально для любителей экстремального бездорожья со всей необходимой заводской подготовкой.

Все доработки протестированы в условиях сложной проходимости и имеют соответствующие сертификаты.



### Электрическая лебедка

Лебедка прошла все необходимые испытания на тяговое усилие и электросовместимость с автомобилем. Не мешает охлаждению двигателя.



### Откидной борт

Удобнее распашной двери при частой необходимости выгрузки и погрузки снаряжения.



### Двухцветная окраска

Дух приключений – в яркой отделке. Будь заметным!



### Шины BFGoodrich T/A 235/85 R16"

с черными стальными дисками  
Особо прочные АТ-шины, проверенные сотнями экспедиционных туров, не подведут на любых покрытиях. Доработанные арки позволяют установить колеса увеличенной размерности. Дорожный просвет – 241 мм.



### Силовые элементы

Передний силовой бампер оснащен буксировочными петлями и позволяет установить лебедку, а также использовать домкрат. Задний силовой бампер с калиткой для запасного колеса, фаркопом и отверстием для реечного домкрата.



### Силовые пороги

с двумя поперечинами  
Испытаны на прочность и полностью пригодны для поднятия автомобиля реечным домкратом, даже с учётом полной загрузки и застревания в топких почвах.

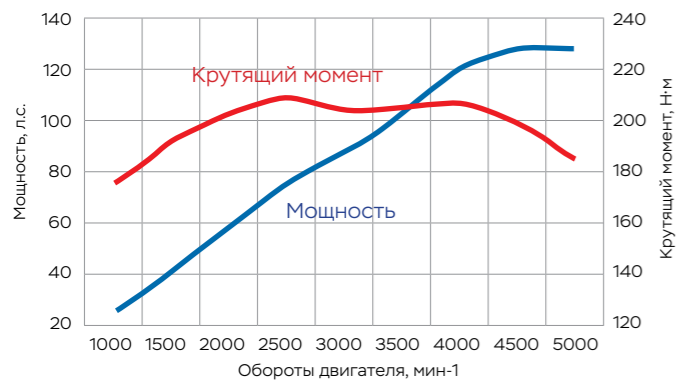
# ПОРА ПРИМЕНИТЬ СИЛУ!

## ДВИГАТЕЛЬ

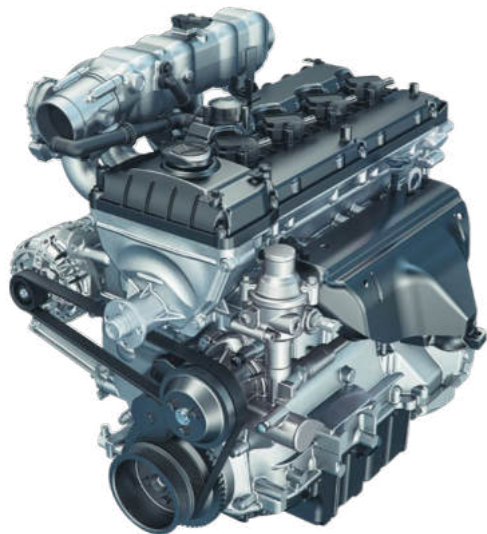
Вся мощь двигателя с надежной 5-ступенчатой механической коробкой передач в Ваших руках

Бензиновый двигатель объемом 2,7 л и мощностью 134,6 л.с.

ВНЕШНЯЯ СКОРОСТНАЯ ХАРАКТЕРИСТИКА



Отличный бензиновый двигатель знаменит своей проверенной конструкцией, неприхотливостью к качеству топлива и стойкостью к бездорожью.



Надежный и мощный двигатель нового УАЗ ХАНТЕР можно использовать в полную силу в любых обстоятельствах. Бензиновый двигатель объемом 2,7 литра обладает крутящим моментом 217 Нм и мощностью 134,6 л.с. Характеристики мотора нового УАЗ ХАНТЕР позволяют распоряжаться 90% крутящего момента в диапазоне оборотов от 2000 до 4500.

Этот широкий диапазон дает водителю неограниченные возможности в любой дорожной ситуации!



## ТРАНСМИССИЯ

КПП Dymos – обеспечивает уверенное и четкое переключение передач. Оптимально подобранные передаточные числа делают поездку на УАЗ ХАНТЕР приятной и комфортной вне зависимости от дорожной поверхности!

Использование широкого диапазона каждой ступени коробки переключения передач позволяет двигаться плавно и экономично по асфальтовому покрытию, а так же без усилий контролировать движение по любому бездорожью.

# ИСПЫТАЙ УАЗ ХАНТЕР

## ТЕХНИЧЕСКИЕ ХАРАКТЕРИСТИКИ

<b>Геометрия и масса</b>	
Количество мест	5
Длина, мм	4050
Ширина (без учета зеркал), мм	1775
Высота, мм	1950
Колесная база, мм	2380
Колея передних/задних колес, мм	1465 / 1465
Дорожный просвет, мм	210 / 241*
Глубина преодолеваемого брода, мм	500
Снаряженная масса, кг	1760 / 1840*
Полная масса, кг	2495
Грузоподъемность, кг	735
<b>Двигатель и трансмиссия</b>	
Тип двигателя	бензиновый двигатель
Топливо	бензин с октановым числом не менее 92
Рабочий объем, л	2,693
Максимальная мощность, л.с. (кВт)	134,6 (99,0) при 4600 об/мин
Максимальный крутящий момент, Н·м	217,0 при 3900 об/мин
Колесная формула	4 x 4
Коробка передач	5-ступенчатая, механическая
Раздаточная коробка	механическая, двухступенчатая, с прямой и понижающей передачей
Привод	постоянный задний с жестко подключаемым передним
<b>Подвеска, тормоза и шины</b>	
Передние тормоза	дискового типа
Задние тормоза	барабанного типа
Передняя подвеска	зависимая, пружинная со стабилизатором поперечной устойчивости
Задняя подвеска	зависимая, на продольных полуэллиптических рессорах
Шины	225/75 R16 / 235/85 R16
<b>Скорость и экономичность</b>	
Максимальная скорость, км/ч	130
Расход топлива, л/100 км пути (при 90 км/ч)	13,2
Общая емкость топливных баков, л	70

\* Хантер Экспедиционный





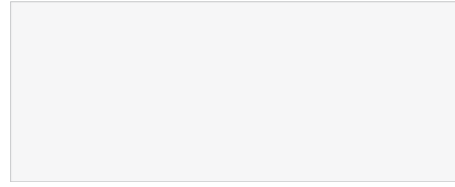
# КОМПЛЕКТАЦИИ

## СРАВНЕНИЕ КОМПЛЕКТАЦИЙ

	Классик Fleet	Классик	Экспедиционный
Двигатель	ZMZ 40906 134,6 л. с.		
Дверь багажника	Распашная	Распашная	Откидной борт
Обивка сидений	на моющейся основе	на моющейся основе	тканевая, с водоотталкивающей пропиткой и прострочкой белого цвета
Мосты	«Спайсер»	«Спайсер»	«Спайсер», задний с блокировкой дифференциала
Подогрев передних сидений	опционально	опционально	✓
Диски	Стальные с шинами 225/75 R16	Стальные с шинами 225/75 R16	Стальные черного цвета, шины BFGoodrich All-Terrain 235/85 R16
Дополнительное оборудование	–	–	Лебедка, экспедиционный багажник, силовые пороги, ТСУ, накладки крыльев передних, передний и задний силовые бампера, защита радиатора



## ЦВЕТА КУЗОВА КЛАССИК



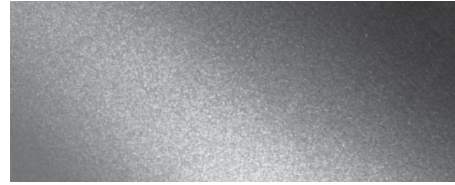
Белый неметаллик



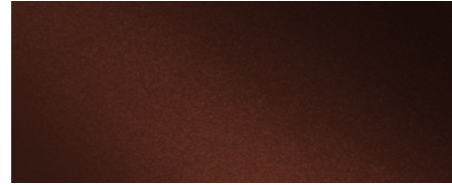
Серебристый металлик



Темно-серый металлик



Черный металлик



Коричневый металлик

## ЦВЕТА КУЗОВА ЭКСПЕДИЦИОННЫЙ



Оранжевый неметаллик

## КОЛЕСНЫЕ ДИСКИ

Новые 16-дюймовые диски обеспечат непревзойденно комфортную езду даже в условиях бездорожья

16-дюймовые  
стальные диски16-дюймовые  
легкосплавные  
диски "Трофи"



[WWW.UAZ.RU](http://WWW.UAZ.RU)

По вопросам приобретения и обслуживания автомобилей УАЗ обращайтесь к официальным дилерам в Вашем регионе.

Содержание данного буклета предназначено только для рекламных целей. Показанные в данном буклете цвета кузова и отделки салона могут незначительно отличаться от реальных цветов вследствие цветовых ограничений, возникающих при печати. На иллюстрациях могут быть изображены принадлежности и элементы дополнительной комплектации, не входящие в базовое оснащение автомобиля. Некоторое оборудование может отличаться в зависимости от рынка сбыта. Компания оставляет за собой право внесения изменений в технические характеристики и комплектации, указанные в настоящем буклете, без предварительного уведомления.